

## SEMINARI DI APPROFONDIMENTO

Per approfondire la formazione nell'ambito del corso introduttivo alla psicologia scolastica è possibile frequentare i seguenti seminari .

**I disturbi dell'apprendimento**

**Il disturbo d'attenzione con e senza iperattività**

**L'intelligenza emotiva e**

**l'alfabetizzazione emozionale**

**Educazione alla legalità**

**I problemi del comportamento alimentare dalla nascita alla seconda adolescenza**

**Educazione alla genitorialità**

**LUOGO:** I seminari si terranno presso la sede del Centro di Consulenza Clinica e Peritale in via Dante Alighieri 30-32, Lastra a Signa (Firenze).

**DURATA:** I seminari si articolano in sei incontri con cadenza mensile nello stesso sabato del corso di psicologia scolastica con orario 14.30 – 18.30

**COSTI:** Il costo dell'intero corso è di 350,00 euro + iva. Il costo di partecipazione a un singolo seminario è di 70 euro+ iva. Da versarsi secondo le modalità che verranno indicate all'atto dell'accettazione dell'iscrizione

**ISCRIZIONI:** Modalità analoghe al corso di consulente di psicologia scolastica. I seminari verranno attivati con un numero minimo di 6 partecipanti.

## STAFF RESPONSABILE

**Dr. Emanuele Bartolozzi**

Pedagogista, psicologo, psicoterapeuta

Esperto in sessuologia

[drbart@psiconweb.com](mailto:drbart@psiconweb.com)

338.6852984

**Dott.ssa Roberta Patrocchi**

Psicologo, psicoterapeuta

Esperto in psicologia giuridica

Esperto in psicodiagnostica forense

[roberta.patrocchi@virgilio.it](mailto:roberta.patrocchi@virgilio.it)

338.8525571

Fax 055 8725699  
[www.psiconweb.com](http://www.psiconweb.com)

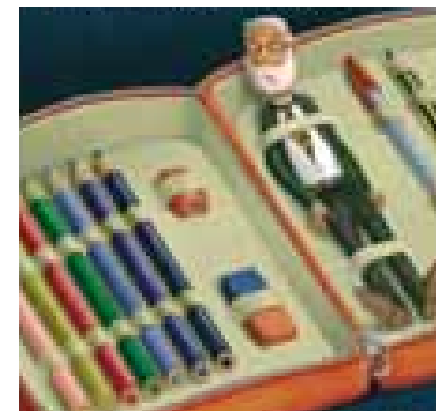
**Centro di Consulenza  
Clinica e Peritale  
Dr. Emanuele Bartolozzi**

*In collaborazione con*

**Associazione L'Ancora Blu**

**CORSO INTRODUTTIVO ALLA  
PSICOLOGIA SCOLASTICA**

*STRUMENTI ED AMBITI DI INTERVENTO*



## **OBIETTIVI**

Il corso intende fornire una serie di strumenti e competenze per poter operare nell'ambito della psicologia scolastica

## **DESTINATARI**

Il corso è rivolto a laureandi e laureati in Psicologia che intendano acquisire ed ampliare la conoscenza e le competenze nell'ambito della psicologia scolastica, educatori e insegnanti.

## **METODOLOGIA**

Le lezioni saranno caratterizzate da una parte teorica ed una pratica.

## **PROGRAMMA**

La domanda di psicologia nella scuola

Il counseling nella scuola

Il burnout nella professione docente

Dinamiche familiari e rendimento scolastico

Favorire lo sviluppo delle intelligenze

Psicopedagogia del ritardo mentale nei contesti scolastici

Psicopatologie del comportamento

Normalità e patologie dell'apprendimento

Gruppo, dinamiche di gruppo e problemi interculturali

**LUOGO:** I seminari si terranno presso la sede del Centro di Consulenza Clinica e Peritale in via Dante Alighieri 30-32, Lastra a Signa (Firenze).

**DURATA:** Il corso si articola in sei incontri con cadenza mensile nello stesso sabato del corso dei seminari di approfondimento con orario 9.30 – 13.30

**COSTI:** Il costo dell'intero corso è di 350,00 euro + iva da versarsi secondo le modalità che verranno indicate all'atto dell'accettazione dell'iscrizione

**ISCRIZIONI:** Domanda in carta semplice debitamente firmata. Il corso verrà attivato con un numero minimo di 6 partecipanti.