

## SEMINARI COMPLEMENTARI

Per approfondire la formazione nell'ambito del corso in consulente di sessuologia è possibile partecipare ai seguenti seminari previsti per il primo anno.

**La fototerapia**

**La mediazione familiare**

**La dipendenza affettiva**

**Lo stalking**

**Internet Addiction**

**Maltrattamento e abuso**

**LUOGO:** I seminari si terranno presso la sede del Centro di Consulenza Clinica e Peritale in via Dante Alighieri 30-32, Lastra a Signa (Firenze).

**DURATA:** I seminari si articolano in sei incontri con cadenza mensile nello stesso sabato del corso di consulente di sessuologia con orario 14.30 – 18.30

**COSTI:** Il costo dell'intero corso è di 350,00 euro + iva. Il costo di partecipazione a un singolo seminario è di 70 euro+ iva.

**ISCRIZIONI:** Modalità analoghe al corso di consulente di sessuologia. I seminari verranno attivati con un numero minimo di 6 partecipanti.

## STAFF RESPONSABILE

**Dr. Emanuele Bartolozzi**

Pedagogista, psicologo, psicoterapeuta

Esperto in sessuologia

[drbart@tin.it](mailto:drbart@tin.it)

338.6852984

**Dott.ssa Roberta Patrocchi**

Psicologo, psicoterapeuta

Esperto in psicologia giuridica

Esperto in psicodiagnostica forense

[roberta.patrocchi@virgilio.it](mailto:roberta.patrocchi@virgilio.it)

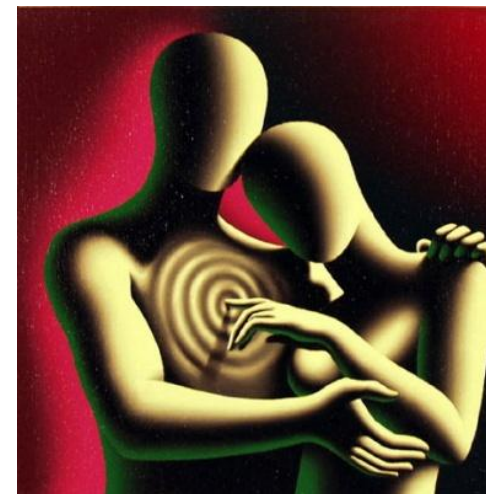
338.8525571

Centro di Consulenza Clinica e Peritale  
Dott. Emanuele Bartolozzi

In collaborazione con  
Associazione L'Ancora Blu

## CORSO PER CONSULENTE IN SESSUOLOGIA

*STRUMENTI ED AMBITI DI INTERVENTO*



## **OBIETTIVI**

Il corso intende fornire una serie di strumenti e competenze per poter operare nell'ambito della sessuologia.

## **DESTINATARI**

Il corso è rivolto a laureandi e laureati in Psicologia che intendano acquisire ed ampliare la conoscenza e le competenze nell'ambito della sessuologia.

## **METODOLOGIA**

Le lezioni saranno caratterizzate da una parte teorica ed una pratica.  
Il corso si articolerà in due anni

## **PROGRAMMA**

### **Primo anno**

La scienza sessuologica nel tempo  
Il tempo nell'amore e nel sesso  
Amore e sesso tra reale e virtuale  
La costruzione dell'identità sessuale  
La sessualità dalla nascita all'adolescenza  
Ginecologia, andrologia e sessualità

### **Secondo anno**

La consulenza individuale e di coppia  
La coppia: formazione e problematiche  
Varianze e devianze  
La raccolta anamnestica  
Setting e gestione degli incontri  
Attitudini e contro-attitudini del consulente

## **LUOGO**

Il corso si terrà presso la sede del Centro di Consulenza Clinica e Peritale in via Dante Alighieri 30, Lastra a Signa (Firenze).

## **DURATA**

Il corso si articola in sei incontri con cadenza mensile a partire da fine febbraio 2010 di sabato con orario 9.30 – 13.30. Nel pomeriggio dello stesso giorno verranno attivati i seminari complementari. Il corso verrà attivato con un numero minimo di 6 partecipanti.

## **MODALITA' DI ISCRIZIONE**

Domanda in carta semplice debitamente firmata. Il corso verrà attivato con un numero minimo di 6 partecipanti.

## **ATTESTATO**

È previsto il rilascio dell'attestato di partecipazione

## **COSTI**

Il costo del corso è di 450,00 euro + iva per ciascun anno da versarsi secondo le modalità che verranno comunicate all'atto dell'accettazione della domanda.